

「元気に」、「はつらつ」と暮らすための

楽しく認知症予防、
運動機能の維持向上ができる



デイサービス



個々の希望に合わせた
脳トレメニュー

- ✿ 計算やパズル、クイズ等の脳トレプリント
- ✿ 折り紙を使った花やくす玉、クイリングアート等の作成
- ✿ 全員で挑むYouTubeを使った脳トレなど

温泉でリラックス 

バランスの取れた
おいしい昼食



○基本的な1日のスケジュール

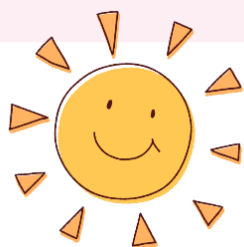
午前	
8:30~	お迎え
9:15~	健康チェック 入浴、運動 脳トレ
12:00~	昼食
午後	
13:00~	運動、ストレッチ
14:00~	個別機能訓練 レクリエーション ゲーム、おやつ
16:30~	お送り



※ご利用者の状態に応じて
スケジュールが異なります



入浴は、湯楽里と同じ源泉を使用しています
血行がよくなるなどご利用者様から好評です！



デイサービスセンター布津

住所：〒859-2112 南島原市布津町乙470番地

担当：松崎



まずはお気軽にお電話ください

0957-72-7117

デイサービスへようこそ！

デイサービスでは、ご自宅からセンターまでの送迎、入浴・食事の提供、生活の相談・健康状態の確認・機能訓練等のサービスの提供を行います。

レクリエーション活動や趣味活動、地域との交流など各種行事に参加していただくことで、ご利用者様の心身機能の維持を図り、精神的負担の軽減、社会的孤立感（閉じこもり）を解消し、楽しく生き生きとした時間を過ごしていただけます。

ご利用できる方

要介護認定が、要介護1～5、要支援1・2、事業対象者の方

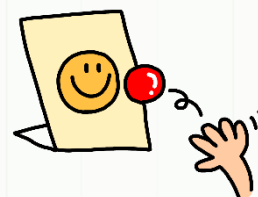
実施地域：深江町、布津町、有家町（ほかの地域は、要相談）

ご利用可能な日と時間

営業日：月、火、水、金、土曜日

休業日：木曜日、日曜日、年末年始（12/31～1/3）

提供時間：9：15～16：30



ご利用料金の目安

※下記金額は、1割の場合

介護区分	1カ月の利用実績	ご利用者負担額
要支援1、事業対象者	週1回程度利用 1～4回	1回 436円
	1カ月の利用 5回	月 1,798円
要支援2	1カ月の利用 1～8回	1回 477円
	1カ月の利用 9回	月 3,621円
介護区分	7時間以上8時間未満	ご利用者負担額
要介護1	658単位	658円
要介護2	777単位	777円
要介護3	900単位	900円
要介護4	1,023単位	1,023円
要介護5	1,148単位	1,148円

【加算】 ◎要支援1・2、事業対象者の方：サービス提供体制強化加算（I）、

介護職員等処遇改善加算（I）、中山間地域等の居住する者へのサービス加算（実施地域以外）

◎要介護1～5の方：個別機能訓練加算I（イ）またはI（ロ）、入浴介助加算、

サービス提供体制強化加算（I）、介護職員等処遇改善加算（I）

中山間地域等の居住する者へのサービス加算（実施地域以外）

【食事代】 1回につき 480円

